



Gestão de
Saúde THB

OUTUBRO ROSA



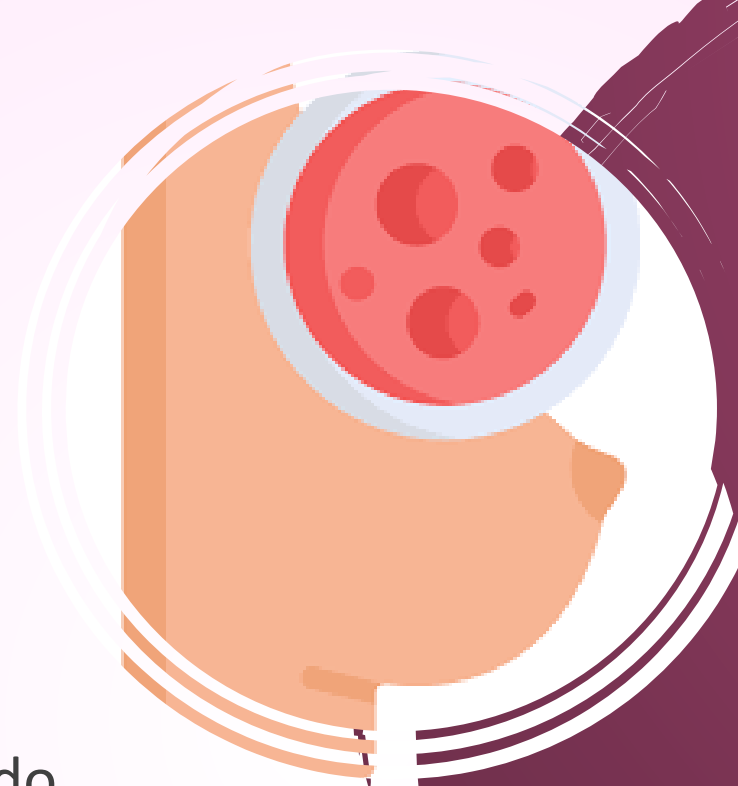
Principais tipos de cânceres que ameaçam as mulheres:

- Câncer de mama;
- Câncer do colorretal;
- Câncer do colo de útero;
- Câncer de ovário.

EM OUTUBRO O MUNDO SE PINTA DE ROSA

Mas propomos um olhar além do Câncer de Mama

- 1º câncer mais comum entre mulheres.
- 95% de chances de cura, quando diagnosticado precocemente.
- 66.280 novos casos em 2020.



Câncer de Mama

Câncer de Mama

Fique atenta aos sintomas:



Nódulo



Retração da pele



Alteração da cor ou textura



Retração ou alteração da forma do mamilo



Secreção no mamilo

Câncer de Mama

Faça sua parte!



*Exame clínico das
mamas pelo
ginecologista*



*Conheça suas
mamas*



*Mamografia anualmente
(a partir dos 40 anos)*



*Faça exercícios
regularmente*

- 20.470 novos casos em 2020
- 90% dos casos são diagnosticados em pessoas com mais de 50 anos.
- 2º câncer mais comum entre mulheres.



Câncer Colorretal

Câncer Colorretal

Fique atento aos sintomas!



Dor Abdominal



*Edema
Abdominal*



*Perda de peso
sem motivo
aparente*



*Fadiga
Constante*



Constipação



Diarreia



*Sangue nas
Fezes*

Câncer de Colorretal

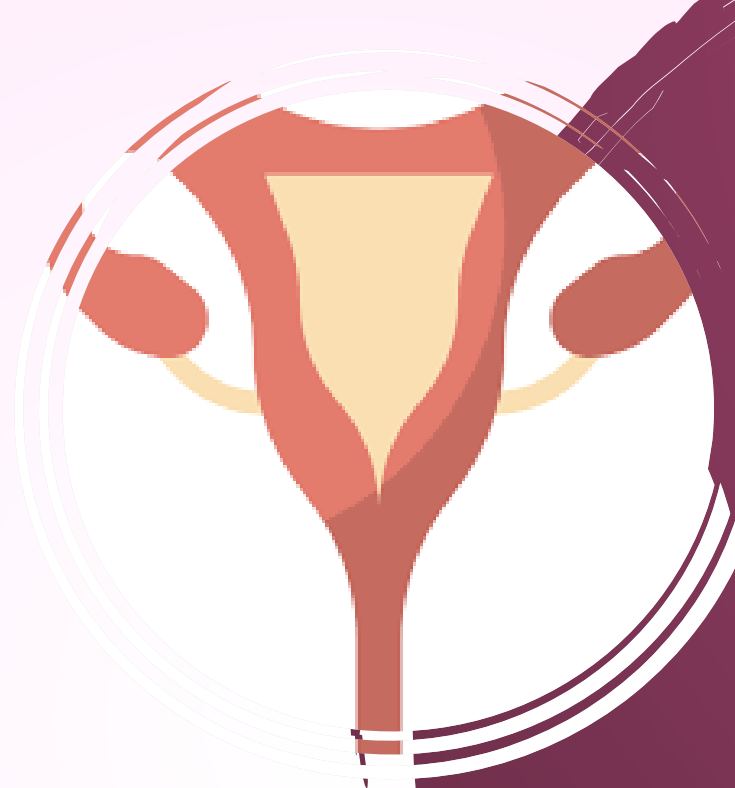
Posso fazer minha parte?



Primeira colonoscopia com 50 anos (mesmo que não apresente sintomas).



Se tem ou teve casos na família busque orientação médica e faça exames.



Câncer de Colo de Útero

- 16.710 novos casos em 2020
- 99% são causados por HPV
- 3º câncer mais comum entre mulheres

Câncer do Colo do Útero

Posso fazer minha parte?



**Faça o
Papanicolau**



**Pegue o
resultado**



**Retorne ao
ginecologista**

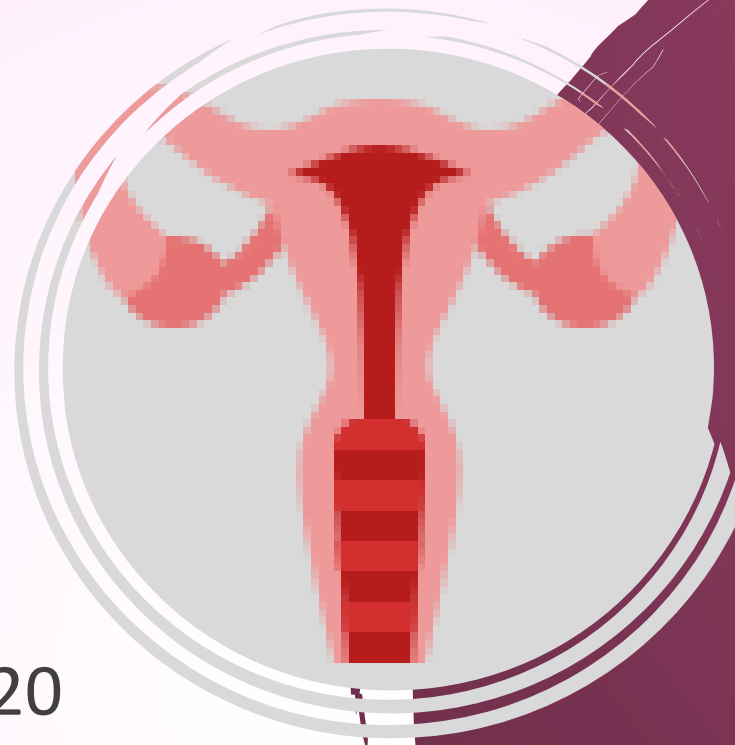


Vacine Contra o HPV
Seu filho de (11 a 14 anos)
E sua filha de (09 aos 14 anos)



**Use preservativos
durante as relações
sexuais**

- 6.650 novos casos em 2020
- 7º câncer mais comum entre mulheres



Câncer de Ovário

Câncer de Ovário

Fique atenta aos sintomas:



Aumento
do volume
abdominal



Dificuldade
para comer



Necessidade
urgente de urinar



Dor
abdominal
ou pélvica

Câncer de Ovário

Posso fazer minha parte?

- *Faça exames ginecológicos regularmente;*
- *Diante dos sintomas procure um especialista: ginecologista ou oncologista, para um diagnóstico mais assertivo;*
- *É um câncer silencioso.*



MITO OU VERDADE?

Dizer que o exame de Papanicolau diagnostica câncer de ovário.

Localização Primária	Casos Novos	%
Mama feminina	66.280	29,7
Cólon e Reto	20.470	9,2
Colo do útero	16.710	7,5
Traqueia, Brônquio e Pulmão	12.440	5,6
Glândula Tireoide	11.950	5,4
Estômago	7.870	3,5
Ovário	6.650	3,0
Corpo do útero	6.540	2,9
Linfoma não-Hodgkin	5.450	2,4
Sistema Nervoso Central	5.230	2,3
Todas as Neoplasias, exceto pele não melanoma	223.110	100,0
Todas as Neoplasias	316.28	

Estimativa de cânceres em mulheres no Brasil em 2020

- PAPANICOLAOU
- COLPOSCOPIA
- ULTRASSOM TRANSVAGINAL
- MAMOGRAFIA
- ULTRASSOM DAS MAMAS
- ULTRASSOM DA TIREOIDE
- COLONOSCOPIA

JÁ REALIZOU SEUS EXAMES PREVENTIVOS?

*Lembre-se: com o diagnóstico precoce
a chance de cura é muito maior!
Cuide-se.*

Prevenção



*Faça sempre sua
consulta e exames
de rotina*



*Pratique
atividade física*



*Alimente-se de
forma saudável*



*Mantenha o
peso corporal
adequado*

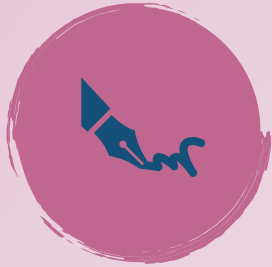


*Evite consumo
de bebidas
alcoólicas*



*Evite o uso de hormônios sintéticos
como: anticoncepcionais e terapia de
reposição hormonal*

Estou com câncer, e agora?



Prepare-se para consulta



Converse abertamente com seu ginecologista



Anote efeitos colaterais



Procure 2ª opinião se necessário



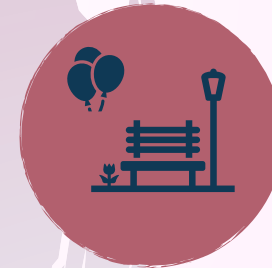
Tenha uma rede de apoio



Informe-se sobre seus direitos



Tratamento Multidisciplinar



Não deixe o lazer de lado



Compartilhe experiências

OUTUBRO ALÉM DO ROSA

*Faça sempre mais por sua saúde,
por si mesma e não esqueça:
Você também é o Amor de
Alguém...*

OBRIGADA